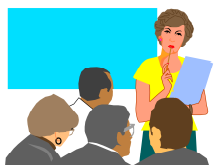




Liste des cours du 2ème semestre 2011

<p>11. L'animation pour les personnes avec une démence. Comment gérer, organiser et mener un groupe d'activités</p> <p>(ouvert à tout le personnel)</p>	<p>Madame Isabel Margot-Cattin, MSc-OT, ergothérapeute et professeure HES</p>	<p>Mardi 30 août 2011</p> <p>Home médicalisé La Sombaille La Chaux-de-Fonds</p>
<p>12. La communication non violente ou créative</p> <p>(ouvert à tout le personnel)</p>	<p>Madame Laurence Bruschweiler, formatrice agréée au centre pour la communication non violente</p>	<p>Mardi 13 et mercredi 14 septembre 2011</p> <p>Home médicalisé Les Arbres La Chaux-de-Fonds</p>
<p>13. A l'écoute du résidant pour qu'il guide nos soins</p> <p>(ouvert à tout le personnel)</p>	<p>Madame Anne-Lise Oberson, formatrice en entreprise, infirmière enseignante</p>	<p>Jeudi 22 septembre 2011</p> <p>Home médicalisé Dubied Couvets</p>
<p>14. La gestion du désordre du comportement chez la personne âgée</p> <p>(ouvert à tout le personnel)</p>	<p>Monsieur Alain Soudier, infirmier clinicien et Monsieur Claude Maire-Sebille, responsable de formation</p>	<p>Jeudi 29 septembre 2011</p> <p>Home médicalisé Les Sugits Fleurier</p>
<p>15. Accompagnement d'une personne en souffrance et de ses proches</p> <p>(ouvert à tout le personnel)</p>	<p>Madame Cathy Cotter, infirmière en soins palliatifs et santé communautaire, master en soins palliatifs et thanatologie</p>	<p>Jeudi 20 octobre 2011</p> <p>Home La Fontanette Saint-Aubin</p>
<p>16. Problèmes de vision liés à l'âge et basse-vision</p> <p>(ouvert à tout le personnel)</p>	<p>Madame Pierrette Tissot, ergothérapeute au Home médicalisé La Sombaille et Monsieur Daniel Nicolet, ergothérapeute au Home médicalisé Les Charmettes, spécialiste en basse-vision</p>	<p>Mercredi 26 octobre 2011</p> <p>Home médicalisé La Sombaille La Chaux-de-Fonds</p>
<p>17. Approche de la validation</p> <p>(ouvert à tout le personnel)</p>	<p>Monsieur Freddy Clavijo, médecin gériatre médecin-chef d'une unité de gérontopsychiatrie à l'Hôpital de Porrentruy</p>	<p>Jeudi 17 novembre 2011</p> <p>Home médicalisé Le Foyer La Sagne</p>

Formation continue anempa



18. L'Accueil de nouveaux collaborateurs (ouvert à tout le personnel)	Théâtre Forum par la Compagnie le Caméléon Conférence de M. Jean Ducommun	Mercredi 23 novembre 2011 Home médicalisé Les Arbres La Chaux-de-Fonds
--	--	---